

POINT smart EL & TELE



POINT smart EL&TELE vänder sig i första hand mot:

- Elkonsulter
- Elkonstruktörer
- Installatörer

De symboler som ingår är företrädesvis upprättade enligt SS-IEC 617, även fyllda symboler för infälld installation finns under en egen flyoutmeny. Många av symbolerna innehåller attribut som är möjliga att redigera.



Programmet innehåller lätthanterliga funktioner för:

Belysning Knappen för belysning öppnar ett verktygsfält med symboler och kommandon för belysningsanläggningar.

Allt som ritas med detta verktyg hamnar i lagergrupp belysning.

Kraft Knappen för kraft öppnar ett verktygsfält med symboler och kommandon för projektering av allmän kraft. Allt som ritas med detta verktyg hamnar i lagergrupp kraft.

Kanalisation Knappen för kanalisation öppnar ett verktygsfält med symboler och kommandon för projektering av kanalisation. Samtliga kabelstegar och kabelrännor ritas i full 3D med hjälp av block som består av solider. Även enklare 2D kanalisation kan ritas med verktygsfältet *2D Kanalisation* ritas.

EIB Knappen för EIB öppnar ett verktygsfält med symboler och kommandon för EIB anläggningar.



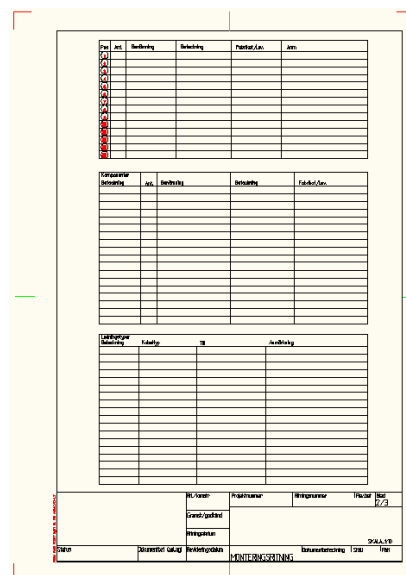
Elvärme Knappen för elvärme öppnar ett verktygsfält med symboler och kommandon för elvärmeanläggning. Allt som ritas med detta verktyg hamnar i lagergrupp elvärme.

Tele/teleregistrering är två funktioner för att rita teleanläggningar och teleregistrering.

Teleregistrering har två delar, en för äldre teleregistrering och en för ny teleregistrering.

Central Knappen öppnar verktygsfältet för inlinjeschemaritning av centraler. Med knappen **initiera centralritning** öppnas en A4-blankett för att rita centralritning, upprättad enligt Bygghandlingar 90. Med knappen **initiera kretsschema** öppnas en A4 blankett för att rita kretsschema, upprättad enligt Bygghandlingar 90. Även här finner man en hel del av smarta funktioner och en enklare variant av layoutdelen som innehåller fem basfunktioner som väggar, väggöppningar, dörrar, fönster och isolering.

Alla handlingar kan mängdas och man kan skapa sex olika rapporter tex. kalkyl, specifikation, teknisk specifikation och beskrivning



För mer information om programmet besök: :

www.2dcad.se

www.reell.se

Eller Maila till:

info@futurecad.se